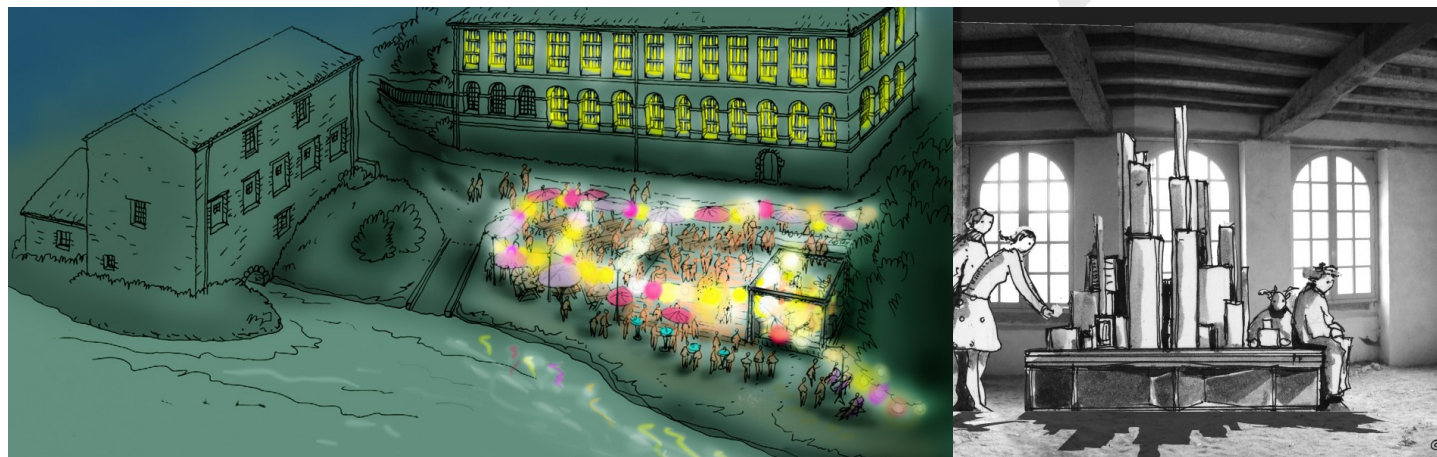


Aménagement du Moulin du Liveau

Assistance à maîtrise d'ouvrage



Plus de photos sur www.medieval.fr

Département(s) 44

Commune Gorges

Type de mission

Aménagement

Intitulé de la mission

Assistance à maîtrise d'ouvrage

Commanditaire

Commune de Gorges

Comité de pilotage

communes ; CC Vallée de Clisson ; Ét. public du bassin versant Sèvre nantaise ; Pays du vignoble nantais ; OT ; Association pour les arts graphiques

Début de mission 2012

Fin de mission 2014

Site et mission

Type de site

Moulin à eau ; moulin papetier ; séchoir ; site industriel ; désaffecté

Époque de construction

XVème siècle ; XIXème siècle

Description de la mission

aménagement ; scénographie ; AMO ; accompagnement des partenaires ; conception détaillée ; organisation et gestion de la consultation ; rédaction de textes et réalisation d'illustrations ; suivi de chantier ; réception de travaux

Budgets

Mission 45 000 euros HT

Projet 87 000 euros HT

Équipe

Équipe d'intervention

/ Médiéval-AFDP

/ Scénographe : Katherine Chassaing

Équipe interne

/ Guillemette Gardette > (Fondatrice de l'agence - Programmiste, ingénieur en valorisation du patrimoine)

/ Thibaud Guyon > (Illustrateur - Graphiste)

Ouverture à la visite d'un moulin papetier remis en activité : démonstrations et ateliers où le visiteur met la « main à la pâte »